

MONTHLY MEMBERSHIP PROGRESS REPORT

LIEU FRANCE

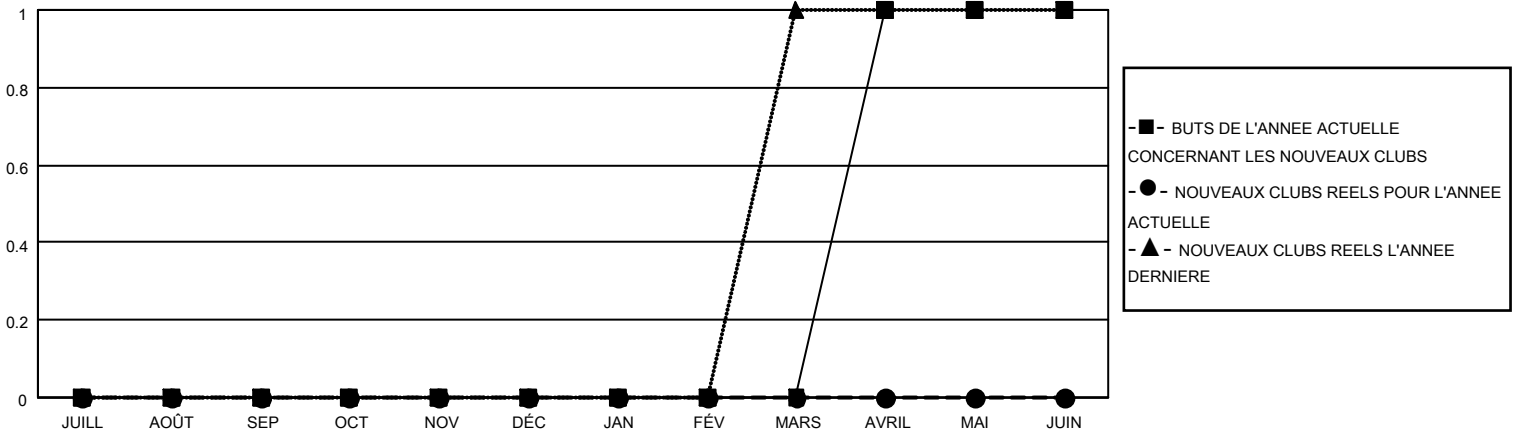
District 103 S

Results as of: 12/31/2022

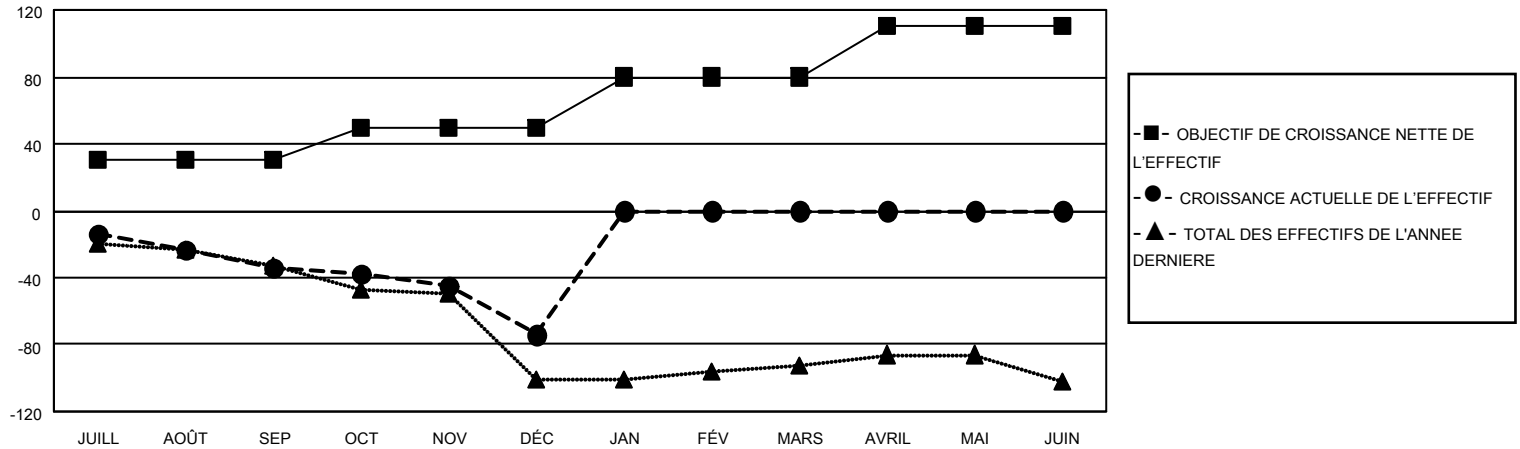
Clubs			
RESULTATS POUR 2022-2023			
TRIMESTRE	BUT CONCERNANT LES NOUVEAUX CLUBS	NOUVEAUX CLUBS	CLUBS ANNULÉS
JUILL/AOÛT/SEP	0	0	2
OCT/NOV/DÉC	0	0	0
JAN/FÉV/MARS	0	0	0
AVRIL/MAI/JUIN	1	0	0

Membres			
RESULTATS POUR 2022-2023			
TRIMESTRE	OBJECTIF DE CROISSANCE NETTE DE L'EFFECTIF	CROISSANCE ACTUELLE DE L'EFFECTIF	TOTAL DES MEMBRES RADIES (y compris les transferts)
JUILL/AOÛT/SEP	30	23	49
OCT/NOV/DÉC	20	38	67
JAN/FÉV/MARS	30	0	0
AVRIL/MAI/JUIN	30	0	0

BUTS ET NOUVEAUX CLUBS REELS - CUMULATIF



BUTS ET MEMBRES REELS - CUMULATIF



CLUBS RADIES: 2	29 CLUBS OF 112 ONT AJOUTE 1 OU PLUSIEURS NOUVEAUX MEMBRES	<u>DISTRIBUTION PAR SEXE</u>	
<u>MEMBRES RADIES</u>		HOMME	1,369 (64.88%)
DECEDE	12	FEMME	741 (35.12%)
CLUB ANNULE	0	NON BINARY	0 (0.00%)
AUTRE	104	PREFER NOT TO ANSWER	0 (0.00%)
TOTAL	116	NOMBRE TOTAL DE MEMBRES D'UNITÉS FAMILIALES	82
	CLIQUEZ ICI POUR LES INFORMATIONS CUMULATIVES SUR LES EFFECTIFS	MEMBRES DE FAMILLE QUI RÈGLEMENT LA MOITIÉ DES COTISATIONS	41